

Le développement de cette imprimerie daterait de la Première Guerre mondiale, période durant laquelle elle aurait obtenu une partie du marché d'impression des tickets de rationnement.

L'entre-deux-guerres lui permet ensuite de poursuivre son expansion : Bellenand imprime alors de nombreux illustrés (dont *Le Journal de Mickey*), des périodiques (dont l'hebdomadaire satirique *L'Epatant*) et travaille pour plusieurs grands éditeurs (dont Denoël avec, par exemple, la première édition du *Voyage au bout de la nuit* de L.F. Céline en 1932). Elle s'étend désormais du 8 au 16 route de Bièvres (actuelle avenue du Général Leclerc).

Mise sous tutelle après 1945, l'entreprise ne pourra plus suivre les progrès technologiques du secteur. Elle fermera ses portes en 1954.

L'Archive de la Quinzaine¹ n°181

Du lundi 30 mai 2011 au samedi 11 juin 2011

***L'imprimerie de la route de Bièvres
(vers 1910)***

L'Archive de la Quinzaine n° 182

Du lundi 13 juin au samedi 25 juin 2011:

***Historique de la bibliothèque municipale
(1899)***

Les Archives municipales vous accueillent (le mardi de 13 h 30 à 18h 00
/ Le mercredi de 9h30 à 12h00 et de 13h30 à 16h30 / le jeudi de 9h30 à 12 h 30
/ Le vendredi de 9h30 à 12 30 ou sur rendez-vous).

David DESCATOIRE Tel. 01 41 13 21 12

documentation@fontenay-aux-roses.fr

<http://www.fontenay-aux-roses.fr/decouvrir-la-ville/histoire-et-patrimoine/>

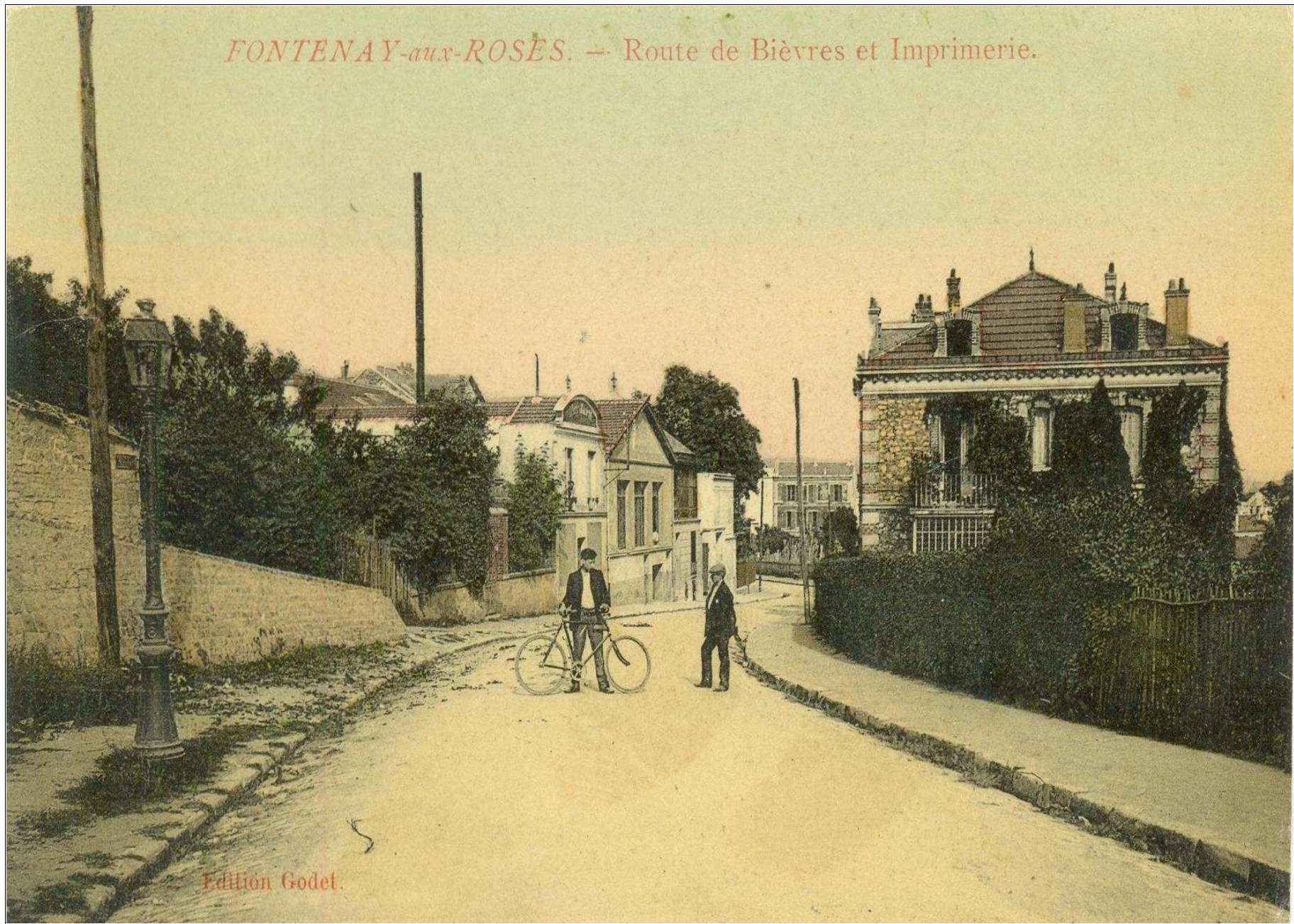
L'actualité des Archives municipales

Acquisition de la monographie de Pierre Restany consacrée à René Letourneur (Cercle d'art, 1999).

L'histoire de l'imprimerie Bellenand est paradoxalement peu connue. Longtemps premier employeur de la ville, plus de 80 fontenaisiens y travaillent en 1936, cette entreprise créée en 1883 a d'abord été installée au 71 rue Boucicaut (sous le nom de Berlhe) avant de gagner la route de Bièvres comme il est possible de le voir sur cette carte postale d'avant 1910 (série Fi) :

¹ Tous les quinze jours, les Archives municipales proposent un document original concernant l'histoire de Fontenay accompagné d'un petit texte de présentation. L'ensemble forme *L'Archive de la Quinzaine*.

FONTENAY-aux-ROSES. — Route de Bièvres et Imprimerie.



Edition Godet.